



Roland VersaCAMM VS-640/540/420/300

PLOTTER STAMPA & TAGLIO INCHIOSTRI BIANCO E METALLICO.

Panoramica

La serie VersaCAMM VS è la linea di stampanti perfetta per la comunicazione digitale. Include tutte le funzioni necessarie per muoversi agevolmente nei vari mercati alle quali si unisce inoltre una facilità d'uso estrema, che minimizza i tempi di apprendimento e rende l'azienda immediatamente operativa.

La serie VS stampa con inchiostro ECO-SOL MAX in quadricromia, bianco e metallico gestendo la dimensione della goccia fino a 7 dimensioni differenti. Stampa e taglia con una resa qualitativa eccellente e può essere dotata di riavvolgitore dedicato. La serie VS ha un design innovativo e accattivante, con una particolare attenzione all'accesso immediato ai comandi più utilizzati e utilizza il nuovo sistema Roland OnSupport che tramite mail o messaggi di testo, informa l'operatore dello status della macchina senza che sia necessaria la sua presenza fisica.

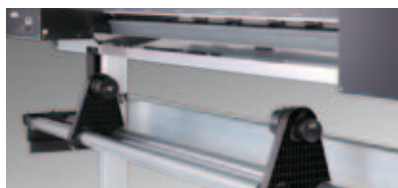
VersaCAMM è dotata già di un corso tecnico/applicativo di cui l'operatore può liberamente fruire per approfondire le tematiche relative alla stampa, alla grafica, ai software e alla comunicazione. Inoltre, è coperta dal servizio di Roland DG Care, che include la garanzia con visita del tecnico specializzato presso il luogo ove è installata la macchina. La serie VS utilizza la tecnologia proprietaria Roland Intelligent Pass Control per la gestione ottimale della banda di stampa.

Le periferiche sono certificate Eco Label, poiché nel processo produttivo sono adottate misure per la salvaguardia dell'energia e l'utilizzo di materiali non impattanti nell'ambiente. VersaCAMM VS ha anche la certificazione Energy Star grazie alle misure adottate per il risparmio di energia durante il funzionamento del prodotto.

I modelli disponibili

- VersaCAMM VS-640 – luce di stampa 160 cm.
- VersaCAMM VS-540 – luce di stampa 134,4 cm.
- VersaCAMM VS-420 – luce di stampa 104,6 cm.
- VersaCAMM VS-300 – luce di stampa 73,6 cm.

Caratteristiche principali



- Stampa & taglio in quattro formati diversi.
- Inchiostro metallico.
- Inchiostro bianco.
- Roland OnSupport, comunicazione diretta con l'operatore.
- Nuove testine di stampa.
- 4/6/8 colori installabili.
- Sistema di circolazione inchiostro dedicato al bianco e al metallo per evitare sprechi.
- Nuovo RIP Roland VersaWorks.
- Tecnologia verde.

La cura del dettaglio

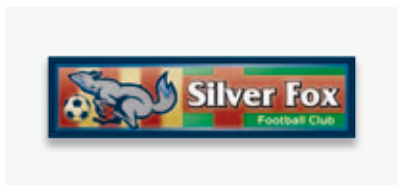
La serie VersaCAMM VS integra una serie di funzioni e accorgimenti costruttivi:

- Flange che si adattano alla dimensione del nucleo del materiale da stampa per uno scorrimento perfetto.
- Carico delle cartucce longitudinale dall'alto: risparmio di spazio.
- Nuovo sistema di pulitori testina per un'azione più efficace e una riduzione della pulizia manuale.
- Kit di pulizia manuale in dotazione.
- Sistema di pre-riscaldamento materiale e asciugatura dello stesso in uscita.
- Rullo zigrinato di particolare conformazione e rullini pressori dedicati che assicurano il giusto "grip" del materiale sia in fase di stampa, di rimessa a registro che di taglio vinile.
- Pompa di movimento inchiostro ad alta durata.
- Guide laterali per i lembi del supporto per evitare che si sollevino e tocchino la testina.
- Un apposito pattern per la regolazione del valore di calibrazione dello scorrimento in base allo spessore del materiale che si sta utilizzando.
- Taglierina di fine foglio.
- Indicatore di consumo inchiostro.
- Test di taglio per la verifica della giusta pressione e portalamo ad uscita regolabile.
- Rimessa a registro automatico e punto d'origine del lavoro impostabile dall'operatore.
- 8 combinazioni memorizzabili per i diversi tipi di materiali stampabili.
- Regolazione automatica della calibrazione in base all'ambiente operativo.
- Funzione automatica di "Sleep Mode" dopo un certo periodo d'inattività.

Accorgimenti dedicati alle operazioni di stampa e taglio.

- La forma del piano di stampa agevola i movimenti ad alta velocità durante il taglio.
- Funzione di stampa e taglio estremamente precisa senza il bisogno di crocini di registro e possibilità del taglio dell'adesivo "al vivo".
- Sistema di rullini pressori rimovibili senza bisogno di regolare alcuna pressione.

VersaCMM VS e la tecnologia di stampa e taglio Roland: vantaggi e applicazioni



La tecnologia di stampa e taglio applicata a una periferica per comunicazione visiva è certamente una delle soluzioni più innovative, pratiche e versatili per chi vuole offrire alla propria clientela un portafoglio di soluzioni che vadano oltre i mercati canonici. Innanzitutto per la varietà di applicazioni possibili, che, come una "coda lunga" copre le esigenze più immediate e ne propone di nuove. La specifica di una periferica print&cut (altro nome molto in voga per definire questo tipo di plotter) è quella di stampare su vinile adesivo e intagliare perfettamente (oppure scontornare o sagomare, tutti sinonimi in questo caso) il contorno dell'immagine.

Quest'ultimo può essere regolare oppure irregolare, seguendo proprio la forma della grafica. Ovvio che a questo punto si possono proporre grafiche che escono fuori dallo standard comune per avvicinarsi alla personalizzazione più spinta: una delle chiavi del mercato della comunicazione odierna.

L'adesivo stampato e sagomato può essere, infatti, declinato sui supporti da stampa più disparati, adesivi e non, e applicato in diversi contesti: dalle vetrine agli interni, dalla segnaletica di ogni genere fino agli autoveicoli, oppure termotrasferito su abbigliamento da lavoro, t-shirt e cappellini.

Può essere resinato (doming) e applicato su portachiavi, gadget, oppure serbatoi, caschi e oggetti similari.

Può essere combinato con gli strass, per applicazioni davvero uniche.

Può essere stampato e applicato al pavimento, per realizzare quello che

comunemente viene chiamato floor-graphics. Può essere usato per personalizzare un punto vendita.

Può essere usato per realizzare prototipi di packaging oppure mock-up. La tecnologia print&cut Roland adottata su VS-640 permette di stampare anche su PVC semirigidi senza adesivo per realizzare oggetti che si montano una volta distaccati dal supporto (grazie al mezzo taglio) oppure carte da visita o cartellini rigidi.

La pressione di taglio di VS-640 arriva fino a 300 g/f con gestione autopivottante della lama.

Tornando alla versatilità di una periferica stampa e taglio, essa realizza anche ciò che una normale stampante di grande formato normalmente produce: poster, banner, stendardi, fine art.

Una periferica print&cut è anche plotter da taglio e quindi lavorando con vinile colorato si possono tagliare scritte, insegne, loghi e maschere per serigrafia e sabbiatura. I vantaggi di una periferica print&cut come quelle della serie VersaCMM sono quelli di avere proprio una versatilità senza pari, un investimento immediatamente ammortizzabile, di poterla pilotare con un unico software, di essere compatta ed a basso consumo energetico, di una qualità di realizzazione elevata e più produttività, se comparata alle soluzioni combo.

Non ultimo, grazie all'inchiostro metallico e ai quattro differenti formati disponibili, la serie VS è la periferica più completa per la stampa digitale.



Applicazioni con inchiostro metallico e bianco



L'uso dell'inchiostro metallico consente all'operatore di proporre una grafica molto personalizzata, nelle quantità, nella realizzazione e nei colori. Un valore aggiunto che corrisponde a marginalità più alte per produzioni veramente esclusive. È possibile quindi proporre alla clientela una serie di lavori quali:

- prototipazione di packaging;
- decorazione per abbigliamento;
- adesivi ed etichette;
- personalizzazione del punto vendita;
- effetti particolari per comunicazione visiva e nella personalizzazione vetrine;
- fine art e retroilluminati.

Gli effetti più accattivanti si hanno nella stampa di pattern geometrici, testi, riempimenti, forme e profili grafici. È possibile realizzare piccoli lotti o prototipi grafici e stampare il bianco sopra o sotto gli altri colori per effetti particolari.

Riavvolgitore



Per la serie VersaCAMM VS è disponibile il riavvolgitore opzionale TUC-2 che consente di riavvolgere il rotolo in maniera automatica.

S'installa direttamente sulla macchina.

Il riavvolgitore ha un sistema di tensionamento che permette di riavvolgere anche materiali più difficoltosi, come quelli più spessi o pesanti.

Supporta rotoli fino a 30Kg di peso e consente di riavvolgere anche lavori stampati e tagliati.

ECO-SOL MAX, il miglior inchiostro per la stampa digitale Roland



La serie VersaCAMM VS lavora con l'inchiostro Roland ECO-SOL MAX.

L'inchiostro ECO-SOL MAX è nato proprio con l'intenzione di creare un prodotto che conservasse le caratteristiche di un inchiostro solvente ma che, nel contempo, potesse ridurre significativamente tutte le problematiche altamente impattanti, proprie del solvente stesso.

Le sue caratteristiche coprono tutte le esigenze di chi fa stampa digitale: asciugatura rapida, alta densità, ampio gamut riproducibile, ottima resistenza al graffio, possibilità di stampare su un'ampia gamma di materiali.

Inoltre, tengono in considerazione sia l'ambiente sia l'operatore stampatore: cartucce sigillate, componentistica a bassissimo impatto ambientale, emissione di odori praticamente nulla e nessun VOCs (Volatile Organic Compounds - residui volatili organici), non richiedendo quindi nessuna ventilazione speciale o attrezzature dedicate. ECO-SOL MAX è fornito in pratiche cartucce a innesto guidato da 220cc e 440cc.

Tempi d'asciugatura e resistenza al graffio

L'asciugatura rappresenta sempre una variabile molto importante nella produttività quotidiana. Con ECO-SOL MAX, il tempo necessario per l'essiccazione dell'inchiostro è ridotto al minimo, permettendo così di accelerare i tempi di produzione e consentire l'asciugatura anche su materiali più difficili.

Un altro punto importante di ECO-SOL MAX è il suo potere di aggrappare al materiale in maniera stabile evitando che, durante il processo di montaggio della grafica, la stampa si rovini.

Con un banner, ad esempio, si possono eseguire tutte le operazioni di cucitura, occhiellatura, saldatura senza che la grafica si righi o si graffi dopo essere stata stampata.

Qualità dell'immagine

Visto che ECO-SOL MAX è utilizzato per molteplici e diverse applicazioni, la componentistica del pigmento dell'inchiostro è uno dei punti fondamentali, per ottenere un'ottima densità del colore ed un gamut di colori molto ampio. Viene sempre mantenuto il dettaglio dell'immagine, senza che i colori sbavino, decadano o s'impastino: particolarità importante sia per stampe che debbono essere viste da lontano che soprattutto per quelle esposte vicino all'osservatore. Il gamut esteso dona ai colori principali rosso, verde e blu una gran brillantezza e un colore estremamente vivo con decadimento del colore minimo.

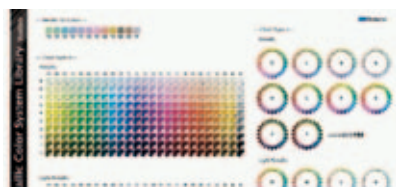
La qualità di ECO-SOL MAX riduce al minimo la manutenzione sul prodotto e garantisce sempre l'efficienza ottimale della testina e del circuito idraulico.

Inchiostro metallico ESL3-MT



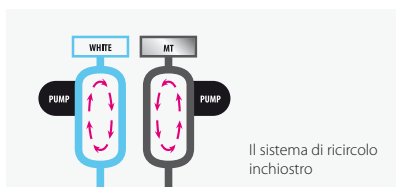
I modelli della serie VS utilizza l'inchiostro metallico ECO-SOL MAX, per dare alla stampa caratteristiche uniche e poter offrire alla clientela personalizzazioni molto spinte. La qualità del dettaglio che si può ottenere consente di riprodurre sia loghi o clipart così come immagini fotografiche senza problemi. L'inchiostro metallico può essere utilizzato sui supporti di stampa per la comunicazione visiva, arti grafiche, etichette e packaging.

Libreria colori



L'utilizzo degli inchiostri metallici sulla serie VS permette all'operatore di avere 512 nuovi colori metallici disponibili nella combinazione CMYK+MT dentro VersaWorks 4.0. L'utente può inoltre creare i suoi propri colori personalizzati e salvarli in VersaWorks. La libreria colori così come i profili ICC per i vari materiali sono già disponibili all'interno del RIP. Le palette colori si possono aggiungere facilmente in Adobe Illustrator™ e CorelDraw™.

Bianco e metallico: la gestione dell'inchiostro



L'utilizzo degli inchiostri metallici sulla serie VS permette all'operatore di avere 512 nuovi colori metallici disponibili nella combinazione CMYK+MT dentro VersaWorks 4.0. L'utente può inoltre creare i suoi propri colori personalizzati e salvarli in VersaWorks. La libreria colori così come i profili ICC per i vari materiali sono già disponibili all'interno del RIP. Le palette colori si possono aggiungere facilmente in Adobe Illustrator™ e CorelDraw™.

Inchiostro bianco

L'operatore interessato, in fase di acquisto, può scegliere anche la versione CMYKLcLmWhWh (Ciano, magenta, giallo, nero, magenta e ciano leggeri e doppio bianco). Principalmente necessario nel mercato della comunicazione visiva, per vetrofanie e stampe su trasparente oppure qualora occorra creare una base bianca per particolari effetti. L'inchiostro bianco è anche usato nella produzione di prototipi grafici e di packaging. In modalità High Speed VS stampa a risoluzione 1440x720dpi con risultati qualitativi notevoli. Per sua natura, l'inchiostro bianco ha bisogno di più tempo per asciugare, per cui è raccomandato l'uso di un asciugatore esterno in linea.

Combinazione colori



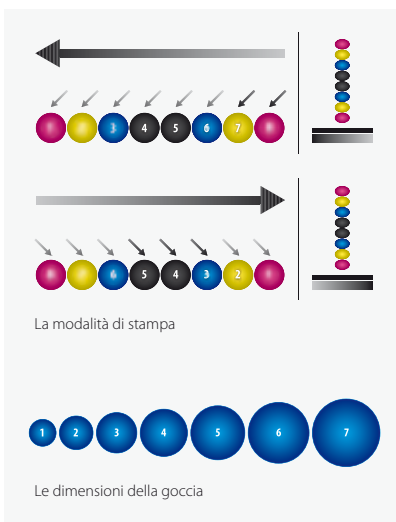
- 8 colori CMYK, colori light ciano e magenta, doppio bianco (CMYKLcLmWHWH).

La configurazione d'uso degli inchiostri deve avvenire necessariamente all'atto dell'installazione e la configurazione scelta non può essere successivamente modificata.

La serie VersaCMM VS può essere configurata in tre modi d'inchiostro differenti:

- 4 colori CMYK in doppia configurazione (CCMMYYKK – consigliato per esigenze di produttività).
- 6 colori CMYK e colori light magenta e ciano (CMYKLcLm – consigliato per riproduzioni di qualità).
- 8 colori CMYK, colori light ciano e magenta, bianco e metallico (CMYKLcLmWMT – consigliato per ottenere effetti di stampa con bianco e metallico).

Tecnologia di stampa piezo e gestione goccia



VersaCMM VS adotta una nuova testina di stampa che ha la possibilità di gestire la dimensione della goccia fino a sette livelli differenti, in modo da poter assicurare l'utilizzo più adatto a seconda della tipologia di stampa che si vuole realizzare. Il vantaggio è di avere delle sfumature perfette, senza sgranature, e una ricchezza di dettaglio molto alta.

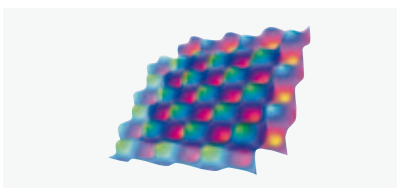
La selezione della tipologia di goccia varia al variare della risoluzione adottata.

La tecnologia di controllo della goccia permette di avere una forma netta e priva di satelliti con risoluzioni che variano da 360dpi sino a 1440dpi.

In modalità bidirezionale, nella combinazione CCMMYYKK, non vi è alcun problema derivante dalla sovrapposizione dell'inchiostro che mantiene lo stesso ordine di stampa sia in un senso che nell'altro.

La nuova testina ha un rivestimento superficiale repellente ai depositi d'inchiostro ed evita l'occlusione degli ugelli di stampa, eliminando così la necessità di complicati meccanismi di controllo della funzionalità dell'ugello stesso.

Roland Intelligent Pass Control



La passata di stampa, o banda di stampa, è la "strisciata" d'inchiostro che la testina deposita sul materiale ad ogni suo movimento orizzontale. È uno dei punti critici per una stampante poiché l'eventuale stacco tra una passata e l'altra degrada inevitabilmente la qualità dello stampato. VersaCMM VS implementa il Roland Intelligent Pass Control di Roland, controllo intelligente della passata, che è una delle caratteristiche più importanti della periferica costruita proprio dai laboratori di ricerca e sviluppo di Roland.

Il funzionamento è il seguente: i dot componenti la passata vengono armonizzati con quella successiva grazie alla micro polverizzazione della goccia e all'interpolazione effettuata secondo uno schema di retinatura ben preciso. Queste nuvole di punti si vanno a intersecare con la passata di stampa seguente, a cui viene poi applicato lo stesso metodo di gestione delle gocce d'inchiostro. In questo modo, si riduce drasticamente lo stacco tipico delle passate di stampa, soprattutto alle alte velocità e il passaggio tonale rimane morbido e armonico. Il vantaggio per l'operatore è di poter stampare sia foto sia colori spot sempre con una qualità ottimale, in base alla modalità di stampa impostata. Con questa tecnologia, viene inoltre eliminato il fastidioso effetto di bleeding, cioè quella parte d'inchiostro che si raccoglie sui punti di attacco delle passate. L'adozione della tecnologia Roland Intelligent Pass Control permette poi di espandere la gamma dei materiali utilizzabili che, senza questa funzione, presentano più problemi ad accettare l'inchiostro a velocità produttive più alte.

Il software RIP Roland VersaWorks



La serie VersaCMM VS è equipaggiata con il software RIP Roland VersaWorks versione 4.0, per il controllo completo della stampa e del taglio. L'interfaccia video di VersaWorks è molto intuitiva e i comandi principali sono tutti facilmente raggiungibili. VersaWorks è sviluppato direttamente da Roland. In questo modo tutte le caratteristiche della periferica sono sfruttate ed esaltate al meglio. Cuore di VersaWorks è il motore Postscript ADOBE CPSI 3019. Significa velocità di elaborazione e sfumature di colore perfette, così come stabilità del sistema di RIP. Grazie alla rasterizzazione a 16 bit la qualità delle sfumature è eccellente. VersaWorks gestisce il dato variabile che consente di creare una serie di grafiche, ognuna personalizzata con, ad esempio, una foto e un testo diverso, prelevabili direttamente da un database. VersaWorks include anche la Roland Color System Library, la libreria dei colori Roland riproducibili con VersaCMM. È sufficiente stampare la mazzetta sul materiale scelto e il cliente potrà rapidamente scegliere il colore più adatto e vederlo riprodotto perfettamente. VersaWorks gestisce anche

una libreria completa per le combinazioni con inchiostro metallico, fino a 512 possibilità diverse. VersaWorks permette il calcolo del consumo d'inchiostro per ogni singolo file stampato in modo che si possa determinare il costo vivo della stampa. Inoltre, VersaWorks calcola in anticipo il tempo di stampa di ogni file in modo da poter meglio gestire la coda dei lavori. VersaWorks può gestire in contemporanea, dallo stesso PC, fino a quattro periferiche Roland: stampa, stampa&taglio, taglio. Ottimizzazione delle procedure e semplicità di gestione in un unico PC. VersaWorks permette all'operatore di sfruttare tutto lo spazio disponibile sul materiale ed evitare sprechi posizionando le etichette in maniera ravvicinata e permettendo la stampa e il taglio al vivo.

I valori aggiunti della serie VersaCMM



Roland On Support

Roland OnSupport è il nuovo sistema di supporto per l'utente implementato sulla serie VS e permette di sapere lo status della periferica da remoto, tramite mail inviata sul PC o sul telefono. Si può conoscere ad esempio quando l'inchiostro sta terminando oppure quando la stampa è finita. In questo modo, l'operatore può seguire i lavori senza essere fisicamente presente davanti al prodotto.



Roland DG Academy

Per agevolare i propri utenti e renderli subito operativi, Roland include con la serie VersaCMM un corso tecnico presso la Roland DG Academy, centri di apprendimento dotati di tutte le apparecchiature per corsi interattivi. Una "full immersion" con Roland e con altri colleghi per conoscere tutto della propria macchina! Il corso tecnico è completamente gratuito. Al termine dello stesso, Roland rilascia un attestato con la qualifica di Artigiano Tecnologico!



Roland DG Care

Tempestivo, professionale, preciso. Il supporto tecnico post vendita per mantenere le periferiche Roland al top delle prestazioni.

La copertura totale di Roland sul prodotto.

Roland ha studiato una formula per la copertura totale del plotter durante il primo anno di vita.

L'utente ha, oltre la normale garanzia standard prevista sui prodotti destinati ad uso professionale, i seguenti plus:

- **Copertura totale di malfunzionamenti sulle testine.** La testina è un materiale consumabile e quindi non soggetto a garanzia. Roland invece la copre totalmente sia in caso di malfunzionamento parziale o totale della stessa.
- **2 Visite di manutenzione programmata preventiva** effettuata dal tecnico Roland direttamente presso il luogo dove il plotter è installato. Roland prevede una serie di operazioni di controllo e taratura, oltre che la sostituzione di quelle parti consumabili che sono utilizzati dalla macchina per la sua manutenzione automatica come cappucci delle testine, spugnette di pulizia, spugne di assorbimento inchiostro. Un tagliando in piena regola che garantisce la massima efficienza del prodotto.
- **Accesso ai programmi di estensione di garanzia Roland** per gli anni successivi al primo a costi decisamente accessibili.

Ambiente



La serie VersaCMM è stata pensata e realizzata con una particolare cura costruttiva, soprattutto sotto il profilo della eco-sostenibilità e dei consumi. La serie VersaCMM, così come tutte le periferiche Roland di nuova generazione, rispetta in pieno le direttive Energy Star, per la salvaguardia dell'energia consumata. L'architettura costruttiva è tutta a basso consumo e consente di risparmiare costi dovuto all'assorbimento elettrico grazie alla funzione di spegnimento automatico e ottimizzazioni circuitali.

VS è anche certificata Eco Label, perché prodotta secondo i criteri di rispetto dell'ambiente sia per i materiali che le fonti energetiche adottati dalla Roland DG Corporation nei suoi centri di produzione.

Produttività

La serie VersaCAMM VS ha una produttività ottimale che si differenzia secondo la tipologia di stampa che si vuole ottenere e dal materiale in uso.

Modalità di stampa a 4 colori	Velocità banner 4 colori	Velocità vinile 4 colori	Velocità banner 6 colori	Velocità vinile 6 colori	Metallico e bianco (solo High-quality)
Billboard	23,1 mq/h	--	--	--	CMYKLcLmMt 1,4 mq/h
High Speed	17,7 mq/h	13,1 mq/h	8,9 mq/h	6,4 mq/h	Inchiostro metallico 1,8 mq/h
Standard	13,1 mq/h	10,9 mq/h	6,4 mq/h	5,4 mq/h	Bianco->CMYK+MT 0,4 mq/h
High Quality	5,4 mq/h	4,8 mq/h	2,3 mq/h	2,3 mq/h	Bianco->CMYKLcLm 1,0 mq/h
					Bianco 2,3 mq/h

La stampa dell'inchiostro bianco e dell'inchiostro metallico avviene in due fasi separate. / Produttività in tabella riferita al modello VS-640

Specifiche tecniche		VS-640	VS-540	VS-420	VS-300
Tecnologia di stampa		Getto d'inchiostro piezoelettrico (Le testine di stampa sono parti consumabili)			
Supporti di stampa	Larghezza	Da 210 a 1.625 mm	Da 210 a 1.371 mm	Da 182 a 1.071 mm	Da 182 a 762 mm
	Spessore	Per la stampa max 1.0 mm incluso liner / Per il taglio max 0.4 mm (16 mil) con liner e 0.22mm (9mil) senza liner			
	Diametro rotolo	Max 210 mm			
	Peso rotolo	Max 40 kg	Max 30 kg	Max 25 kg	Max 25 kg
	Diametro anima rotolo*1	76.2 mm oppure 50.8 mm			
Luce di stampa/taglio *2		Max 1.600 mm	Max 1.346 mm	Max 1.046 mm	Max 736 mm
Cartucce inchiostro*3	Tipo	Roland ECO-SOL MAX INK			
	Capacità	220 cc o 440 cc			
	Colori	Otto colori (ciano, magenta, giallo, nero, light ciano, light magenta, argento metallico e bianco), sei colori (ciano, magenta, giallo, nero, light ciano, light magenta), o quattro colori (ciano, magenta, giallo e nero)			
Risoluzione di stampa (dots per inch)		Max 1.440 dpi			
Velocità di taglio		Da 10 a 300 mm/s			
Pressione di taglio		Da 30 a 300 gf			
Offset della lama		Da 0 a 1.5 mm			
Risoluzione software resolution (durante il taglio)		0.025 mm/step			
Accuratezza della distanza (durante la stampa) *4*5		Errore meno dello $\pm 0.3\%$ della distanza percorsa o ± 0.3 mm al massimo			
Accuratezza della distanza (durante il taglio) *4		Errore meno dello $\pm 0.4\%$ della distanza percorsa o ± 0.3 mm al massimo Quando la correzione viene eseguita (menu [CUTTING MENU] - [CALIBRATION]): Errore meno dello $\pm 0.2\%$ della distanza percorsa o ± 0.1 mm al massimo			
Repetibilità (durante il taglio) *4*6		± 0.1 mm o meno			
Accuratezza dell'allineamento per la stampa ed il taglio *4*7		± 0.5 mm o meno			
Accuratezza dell'allineamento per la stampa ed il taglio quando si ricarica il supporto *4*8		Errore meno dello $\pm 0.5\%$ della distanza percorsa o ± 0.3 mm al massimo			
Sistema di riscaldamento supporto *9	Riscaldatore	Impostabile da 30 to 45°C			
	Asciugatore	Impostabile da 30 to 50°C			
Connettività		Ethernet (10BASE-T/100BASE-TX, switching automatico)			
Funzione risparmio energia		Modalità sleep automatica			
Alimentazione		CA da 100 a 120 V $\pm 10\%$, 8.2A, 50/60 Hz o CA da 220 a 240 V $\pm 10\%$, 4.2A, 50/60 Hz	CA da 100 a 120 V $\pm 10\%$, 7.9A, 50/60 Hz o CA da 220 a 240 V $\pm 10\%$, 4.0A, 50/60 Hz	CA da 100 a 120 V $\pm 10\%$, 7.2A, 50/60 Hz o CA da 220 a 240 V $\pm 10\%$, 3.7A, 50/60 Hz	CA da 100 a 120 V $\pm 10\%$, 5.6A, 50/60 Hz o CA da 220 a 240 V $\pm 10\%$, 2.9A, 50/60 Hz
Assorbimento	Durante le operazioni	1.080 W circa	1.050 W circa	960 W circa	740 W circa
	Sleep mode	14,8 W circa	14,4 W circa	14,5 W circa	14,4 W circa
Livello di emissione acustica	Durante le operazioni	64 dB (A) o meno			
	Standby	41 dB (A) o meno			
Environmental	Acceso	Temperatura: da 15 a 32°C [20°C o più raccomandati], Umidità da 35 a 80% (senza formazione di condensa)			
	Spento	Temperatura: da 5 a 40°C, umidità da 20 to 80% (senza formazione di condensa)			
Dimensioni (con stand)		2.575 (L) x 705 (P) x 1.105 (H) mm	2.315 (L) x 705 (P) x 1.105 (H) mm	2.015 (L) x 705 (P) x 1.105 (H) mm	1.705 (L) x 705 (P) x 1.105 (H) mm
Peso (con stand)		130 kg	120 kg	105 kg	90 kg
Accessori inclusi		Stand, cavo, lama, portalama, fermi per supporto, flange, lama di ricambio per taglierina, software RIP, manuale ecc.			

Roland VersaWorks - Specifiche di sistema	
Sistema operativo	Windows® 7 Professional o Ultimate (32-bit or 64-bit), Vista® Ultimate Service Pack 1 o Business Service Pack 1 (32-bit edition), Windows Vista® Ultimate o Business (32-bit edition), o Windows® XP Professional Service Pack 2 o 3, or Windows® 2000 Service Pack 4 (Mac e altri sistemi operativi non sono supportati).
CPU	Raccomandato Pentium 4, 2.0 GHz o maggiore
RAM	Raccomandata 1 GB o più (Windows 7 e Vista: 2 GB o più raccomandati)
Video	Raccomandati 1280 x 1024 di risoluzione o più raccomandati
Spazio libero su hard-disk	Raccomandati 40 GB o più
Drive	Drive DVD-ROM

Applicativi compatibili con taglio e stampa & taglio

Adobe® Illustrator® 10, CS, CS2, CS3, CS4

CorelDRAW® 11, 12, X3, X4, X5

Inchiostro metallico e bianco.

Visto l'alloggiamento longitudinale delle cartucce, il pigmento degli inchiostri tende a depositarsi nella parte inferiore della cartuccia stessa. Per evitare densità di stampa non omogenee, bisogna che le cartucce siano agitate periodicamente. Per agevolare queste operazioni, la periferica emette un segnale acustico mostrando contemporaneamente sul display la cartuccia. Roland raccomanda inoltre la laminazione delle stampe effettuate con inchiostro metallico, sia se utilizzate all'esterno che all'interno.

*1 Le flange portarotolo di questa macchina sono esclusivamente per rotoli con tubo interno di diametro di 3 pollici. Per usare uno da 2 pollici, utilizzare flange adatte disponibili separatamente.

*2 La lunghezza della stampa o del taglio è soggetta alle limitazioni del programma

*3 Per la verifica dei consumi d'inchiostro in fase di installazione e con le differenti combinazioni d'inchiostro disponibili su VS-640, fare riferimento al proprio rivenditore di fiducia.

*4 Usando supporti Roland correttamente caricati, temperatura 25 °C, umidità: 50 %RH, uso di tutti i pinch rollers, 25 mm o più per i margini sinistro e destro e 35 mm o più per margine frontale, escludendo espansione o contrazione del supporto con correzioni e calibrazioni eseguite. Non garantito quando il riscaldatore o asciugatore è usato.

*5 Uso di film Roland specifico, lunghezza un metro

*6 Il menu [PREFEED] deve essere impostato su "ENABLE", supporto maggiore di 610 mm di larghezza e 4 metri in lunghezza. Supporti con larghezza di 610 mm o meno e lunghezza di 8 metri.

*7 Supporto in uso meno di 3 metri. Escludendo possibili movimenti causati dall'espansione/contrazione del supporto o ricarica del supporto.

*8 Usando supporti specifici Roland, dimensione 1 mt nel senso di scorrimento del foglio e 1,6 mt nella direzione di movimento del carrello. Nessuna laminazione. Determinazione automatica dei 4 crocini quando sul supporto è ricaricato. Durante il taglio il menu [PREFEED] deve essere impostato su "ENABLE". Esclusi gli effetti di movimenti accidentali o di altro tipo e l'espansione e la contrazione del supporto.

*9 Il warm-up è richiesto dopo l'accensione. Questo può richiedere dai 5 ai 20 minuti e dipende dall'ambiente operativo. La temperatura di preset può non raggiungere quella impostata a causa della temperatura ambiente e della larghezza del supporto in uso.

Al centro di Roland ci sei tu

Roland Academy

www.rolandacademy.it

I corsi tecnici inclusi in ogni plotter Roland e proposte per far crescere la tua azienda. Lezioni interattive in aule multimediali per conoscere macchine, software, applicazioni e mercati insieme a colleghi da tutta Italia.

Farestampare

www.farestampare.it

Il portale Roland che offre gratuitamente una straordinaria visibilità alla tua azienda. Iscriviti e carica i tuoi lavori: saranno visibili in un click da migliaia di potenziali clienti che potranno commissionarti il lavoro desiderato.

Registrazione Garanzia

www.rolanddg.it/care/it/

Accedi all'area dedicata del sito Roland per registrare la periferica che hai acquistato ed usufruire delle vantaggiose condizioni di garanzia, assistenza e supporto tecnico Roland riservate al tuo prodotto.

Social Shop

www.rolanddg.it/social_shop.html

Qui trovi le guide Roland che approfondiscono periferiche ed applicazioni, opportunità di business e procedure di stampa. Basta un click per scaricarle gratis condividendo la tua scelta sui canali social.

Roland Forum

www.rolandforum.com

Lo spazio sul web dove migliaia di Artigiani Tecnologici, esperti Roland e partner condividono esperienze e risorse. Si scambiano consigli e opinioni su tutto quanto ruota intorno alla comunicazione visiva.

Roland Blog

www.rolandblog.com

Il diario di bordo del team Roland. Ti informa su fiere di settore, novità di prodotto, applicazioni grafiche notevoli e spunti di marketing non convenzionale.



I prodotti Roland con l'etichetta Eco seguono i criteri dell'azienda per l'uso ed il rispetto consapevole dell'ambiente: prevenzione del riscaldamento globale, uso di risorse riciclabili, incremento della coscienza ambientale e condivisione delle informazioni sugli aspetti ambientali del prodotto. Gli standard sono basati su quanto previsto dalla ISO14021 autodichiarazione di tipo 2. Per maggiori informazioni, è possibile visitare il sito www.rolanddg.com.



Energy Star è un programma che incentiva i progetti che rispettano le norme ambientali e proteggono l'ambiente salvaguardando, grazie alla tecnologia loro insita, il consumo di potenza e di energia elettrica. L'architettura del prodotto è fatta in modo da minimizzare il consumo di energia con funzioni di spegnimento automatico e ottimizzazioni circuitali.



Certificazione ISO 14001 e ISO9001

Nel rispetto dell'ambiente e della salute dell'operatore, Roland DG è impegnata attivamente nell'eliminare i solventi organici nei processi di produzione, ridurre e riciclare i prodotti da smaltimento, ridurre il consumo di energia ed acquistare prodotti riciclati. Il tutto con l'obiettivo costante di fornire prodotti di massima affidabilità.



RICHIEDI UN CAMPIONE

Vuoi valutare la qualità Roland? Richiedi subito un campione realizzato con il prodotto preferito. È sufficiente andare sul sito nella pagina della periferica prescelta ed inviare la richiesta. Il campione sarà spedito direttamente a casa tua.

Roland si riserva il diritto di apportare modifiche alle specifiche, ai materiali ed agli accessori senza alcun preavviso. Il risultato ottenuto può differire da quanto riportato in questo depliant. Per ottenere la massima qualità, è richiesta la manutenzione periodica del prodotto. A tal proposito, contattate il vostro rivenditore Roland per ulteriori dettagli. Nessuna garanzia è prevista se non quella espressamente allegata al prodotto. Roland non si assume alcuna responsabilità per qualsiasi incidente o danno conseguente, prevedibile o no, causato da un'eventuale difetto del prodotto. Le forme tridimensionali possono essere coperte da copyright. Gli utenti sono responsabili delle leggi e dei diritti che regolano le norme di copyright degli oggetti acquisiti. Si porta a conoscenza degli utenti che le condizioni di cui al presente depliant potranno subire variazioni in caso di errori tipografici, modifiche legislative e/o regolamentari, modifiche dei prodotti nel frattempo intervenute e incolpevolmente non segnalate. DME072013. I marchi citati appartengono ai rispettivi proprietari.

Seguici su:



Ed inoltre:
scopri la nuova
APP di Roland
Scaricala **GRATIS**
da Apple Store!



Roland DG Mid Europe S.R.L.: via L. Da Vinci, 1/b Zona Industriale - 63075 Acquaviva Picena (AP) - Italia

Area Commerciale: Call Center +39 0735 586558 - dgsales@rolanddme.com

Area Tecnica: Call Center +39 0735 586565 - Fax +39 0735 576176 dgservice@rolanddme.com

Imagine. **Roland**®

www.rolanddg.it www.rolandblog.it www.rolandforum.com